

PLANKARTA

PLANBESTÄMMELSER  
Följande gäller inom områden med nedanstående beteckningar. Där beteckningar saknas gäller bestämmelser för hela planområdet. Endast angiven användning är tillåten.

GRÄNSBETECKNINGAR  
Gräns för planområdet  
Användningsgräns  
Egenskapsgräns

ANVÄNDNING AV MARK OCH VATTEN

- Allmänna platser
- HUVUDGATA Trafik mellan olika områden.
  - NATUR Naturområde
- Kvartersmark
- B Bostäder
  - E Tekniska anläggningar: sopstation, transformatorstation mm.
  - CBHNRS Bostäder, vandrarhem, handel, skola, kultur.
- Vattenområden
- W Vattenområde som inte får överbyggas.
  - WB Vattenområde som får överbyggas med bryggor.

UTNYTTJANDEGRAD

- e<sub>1</sub> Största tillåtna byggnadsarea 150+40 kvm.
- e<sub>2</sub> Största tillåtna byggnadsarea 400 kvm.
- e<sub>3</sub> Minsta tillåtna fastighetsarea 1100 kvm.
- e<sub>4</sub> Minsta tillåtna fastighetsarea 600 kvm.

BEGRÄNSNINGAR AV MARKENS BEBYGGANDE

- Marken får inte bebyggas.
- Marken får endast bebyggas med uthus och garage.
- g<sub>1</sub> Marken skall vara tillgänglig för gemensamhetsanläggning för väg.
- g<sub>2</sub> Marken skall vara tillgänglig för gemensamhetsanläggning för brygga till fastigheter inom planområdet som saknar eget WB-område.
- u Marken skall vara tillgänglig för allmänna underjordiska ledningar.
- x Marken skall vara tillgänglig för allmän gång- och cykeltrafik.

MARKENS ANORDNANDE

Mark och vegetation  
Dagvatten ska omhändertas lokalt.

PLACERING, UTFORMNING OCH UTFÖRANDE

- Placering  
Betygelse och vägar ska anpassas till terrängen och värdefull vegetation.
- Utformning
- h Högst byggnadshöjd i meter, 6,0 meter för gamla bankkolonbyggnaden.
  - g Största taklutning i grader, gäller hela planområdet.
  - II Högsta antal våningar.
  - Takfall ska ske mot byggnadens långsida, gäller hela planområdet.
- Utseende, gäller hela planområdet  
Fasaderna skall utgöras av träpanel i dämpade kulörer utgående från jordfärgskulörer färg mörk etc.  
Taket skall vara sadeltak.  
Takkupor får ej göras.

Byggnadsteknik, gäller hela planområdet  
Endast källarlösa hus.  
Suterrängsväning tillåts inte.  
Lägst nivå för färdigt golv +1,7 meter över RH00.

Värdefulla byggnader och områden  
q Byggnad får inte rivas, byggas till eller på annat sätt förvänskas. Underhåll ska ske med ursprungliga material, kulörer och arbetsvetter.  
f<sub>1</sub> Nyttkomna byggnader ska vara i samma stil som övrig bebyggelse vad gäller materialval och färg.

ADMINISTRATIVA BESTÄMMELSER

Genomförandetid  
Genomförandetiden är 10 år från den dagen planen vinner laga kraft.

Ändrad lovpålag (gäller hela planområdet)  
Marklov krävs för förändring av markens höjd med mer än 50 cm.  
Marklov krävs för fällning av träd med en diameter på 25 cm eller mer.  
Stängsel eller plank över 110 cm får inte uppföras.

Huvudmannaskap  
Kommunen är huvudman för de allmänna platserna (gäller hela planområdet).

ILLUSTRATIONER

Illustrationslinje visar förslag på fastighetsgränser.

Grundkartans beteckningar

Gräns för naturreservat	Huvudbyggnad, sakstruktur	Staket, mur	Betyringsstolpe
Fastighetsgräns	Huvudbyggnad, hus	Häck	Avlagd höjd
FEMÖRE 1:4 Fastighetsbeteckning	Övriga byggnader	Bänning, lövslog	+14,3
	Stämmax	Barr eller lövsåg	Körbana
		Agri	Körbana
		Di	Gångplan
			Vegetation

Licentier och användningar  
Upprättad år 1971 av Håkan Almqvist arkitekt  
uppdaterad och kompletterad februari 2012  
av MJP- och Samhällsbyggnadsförvaltningen  
Oxelösunds kommun  
Koordinatsystem i plan SWEREF 99-1630  
Höjdsystem RH 00  
Mätorganiserat HMK-GeD

SKALA 1:1000 (A0)  
0 10 20 50 100m

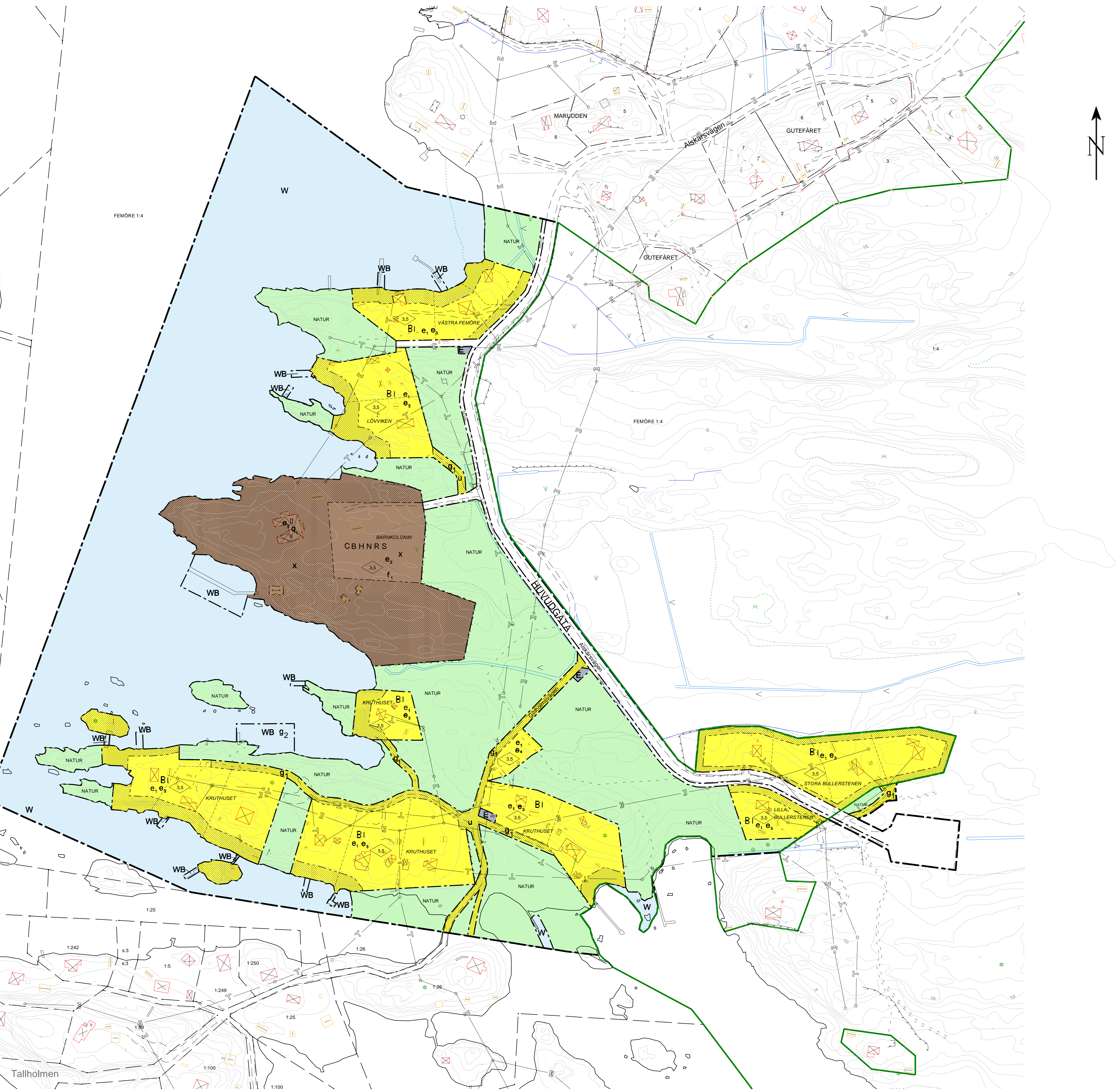
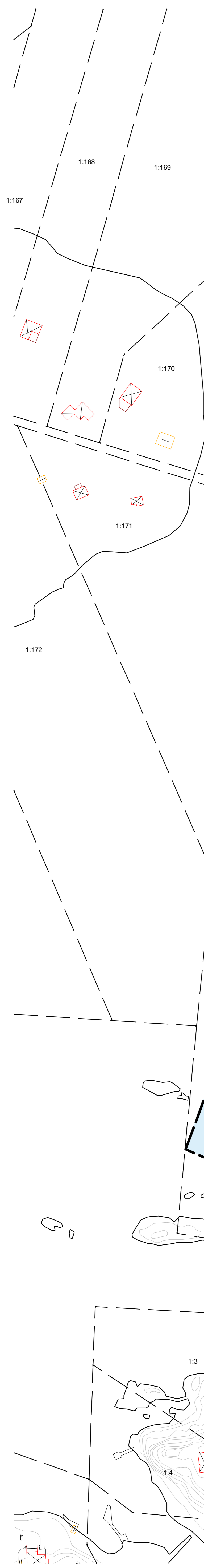
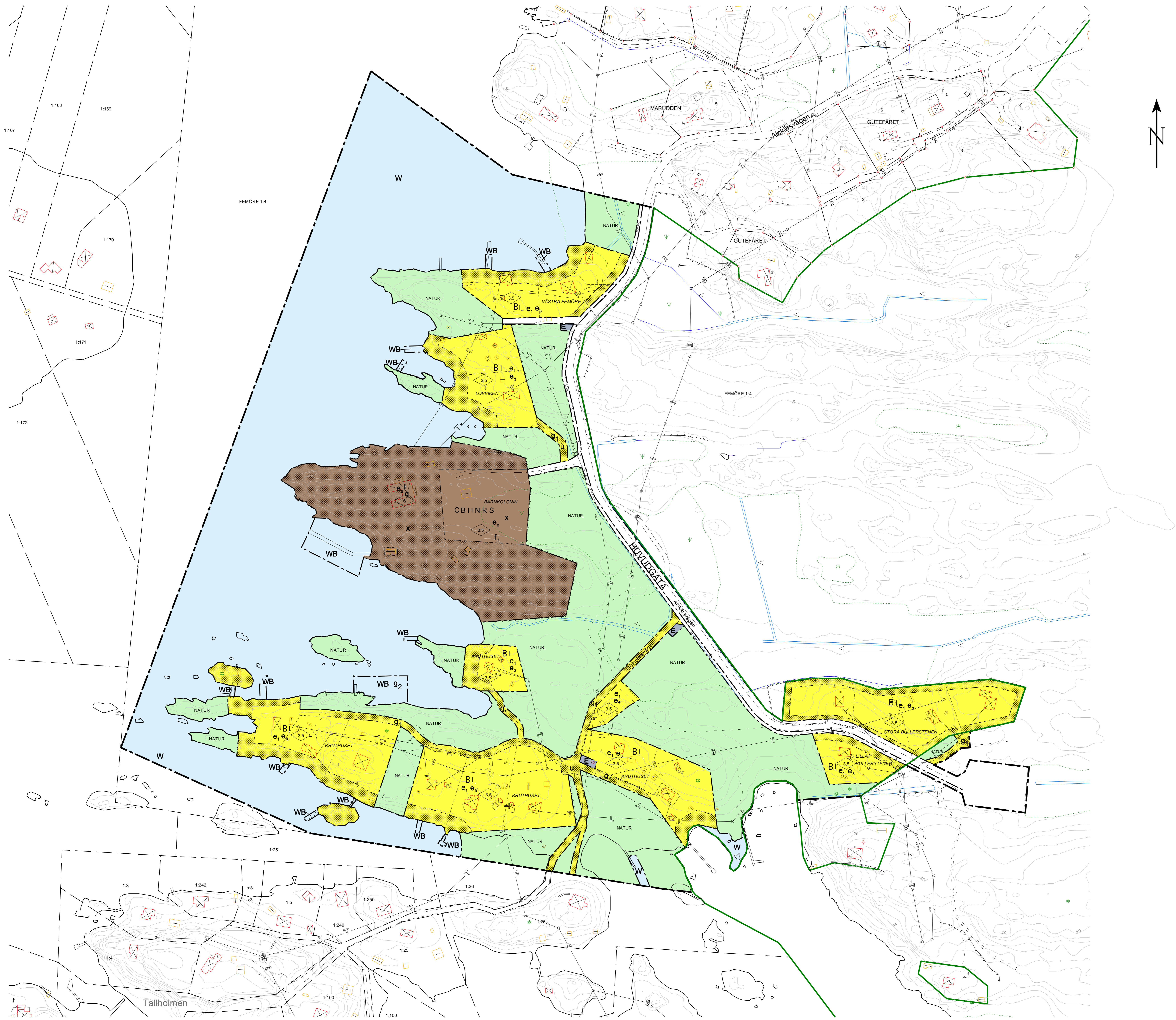
Plankarta med bestämmelser	Samrådsredogörelse
Fastighetsbeteckning	Programområdesbeteckning
Genomförandebeteckning	Fastighetsbeteckning
Behovsbeteckning	Utställande eller utställning 1
	Utställande eller utställning 2

Detaljplan för del av FEMÖRE 1:4,  
Västra Femöre etapp 1E - 1G  
i Oxelösunds kommun, Södermanlands län

Oxelösund 2013-03-05, reviderad 2015-01-15  
Miljö- och samhällsbyggnadsförvaltningen

Samy Abu Eid  
Planarkitekt

Dnr PLAN 3/2011  
Antagen  
2015-04-01  
Laga kraft  
2015-06-17  
Plannummer



Tallholmen