

KOPIA INSKOGEN (ETAPP I), DEL AV

OXELÖSUNDS KOMMUN
SÖDERMANLANDS LÄN

FÖRSLAG TILL ÄNDRING AV STADSPLAN

UPPRÄTTAT 1986-09-30

BENGT HOLMKVIST
STADSARKITEKT

BETECKNINGAR

GRUNDKARTA	FASTIGHETSGRÄNS
	BYGGNADER
	VÄG
	STIG
	ÅGOSLAGSGRÄNS
	DIKE
	STÖDMUR
	SLÄNT
	KRAFTLEDNING
	NIVAKURVOR
RISET 1 STJÄRNHOLM 5:1	FASTIGHETSBETECKNINGAR
	ÅGOSLAGSMARKERINGAR
	POLYGONPUNKT
	RUtnÄTSPUNKT

STADSPLANEKARTA

A. GRÄNSBETECKNINGAR	STADSPLANEGRÄNS BELÄGEN 3M UTANFÖR FASTSTÄLLESEOMRÅDET
	GÄLLANDE OMRÅDESGRÄNS AVSEDD ATT BEHÅLLAS
	GÄLLANDE BESTÄMMELSEGRÄNS AVSEDD ATT BEHÅLLAS
	GÄLLANDE OMRÅDESGRÄNS AVSEDD ATT UTGÅ
	GÄLLANDE BESTÄMMELSEGRÄNS AVSEDD ATT UTGÅ
	OMRÅDESGRÄNS
	BESTÄMMELSEGRÄNS

B. OMRÅDESBETECKNINGAR

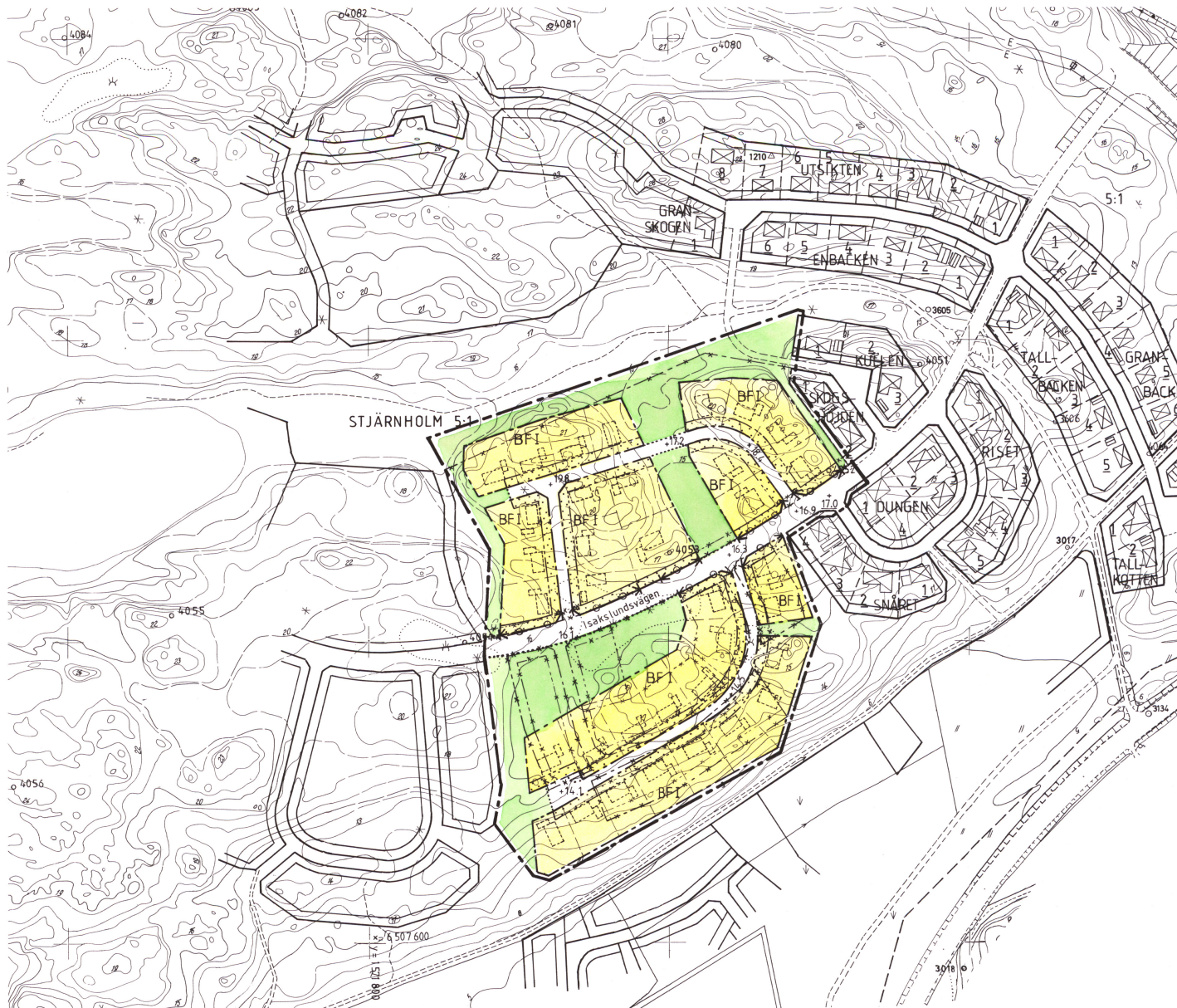
ALLMÄN PLATS	GATA
	PARK ELLER PLANTERING
BYGGNADSKVARTER	BOSTÄDER

C. ÖVRIGA BETECKNINGAR AVSEDDA ATT FASTSTÄLLAS

	MARK SOM INTE FÅR BEBYGGAS
	GATUHÖJD, GÄLLANDE GATUHÖJD
	FRISTÅENDE HUS
	ANTAL VÅNINGAR
	UTFARTSFÖRBUD, TVÄRSTRECK MED
	PIL MARKERAR FÖRBUDETS SLUT

ILLUSTRATIONER OCH HÄNVISNINGAR

	ILLUSTRATIONSLINJER
--	---------------------



TILLHÖR KOMMUNFULLMÄKTIGES I OXELÖSUND BESLUT
DEN 30 DECEMBER 1986 § 106

GRUNDKARTAN UPPRÄTTAD ÅR 1966 AV RIKETS ALLMÄNNA KARTVERK
KOMPLETERAD AV MÄTNINGSKONTORET I OXELÖSUND I AUGUSTI 1986

MARGARETA NORBERG
ORDFÖRANDE

JAN KRATZ
1:E MÄTNINGSINGENJÖR

Länstyrelsen i Södermanlands län
festställde 19.5 1987 den
stadsplan denna karta
avser, bebygg Nyköping som ovan.
Enligt utdrag
V. Andersson

Kopiens likhet med originalet betygas
Oxelösund den 24. 8 1987

Bengt Holmkvist

INSKOGEN (ETAPP I) DEL AV
OXELÖSUNDS KOMMUN, SÖDERMANLANDS LÄN

BYGGNADSNÄMNDENS ARKIV NR 1747
FASTSTÄLLD 1987-05-15

SKALA 1:2000
0 50 100 200 M