

## DETALJPLAN FÖR GÄSTHAMNEN (ETAPP 1)

omfattande del av fastigheten OXELÖ 8:39 och fastigheten OXELÖ 8:44 i Oxelösunds stad och kommun, Södermanlands län.

### PLANBESTÄMMELSER

Följande gäller inom områden med nedanstående beteckningar. Där beteckningar saknas gäller bestämmelser för hela planområdet. Endast angiven användning är tillåten.

#### GRÄNSBETECKNINGAR

|  |                       |
|--|-----------------------|
|  | Gräns för planområdet |
|  | Användningsgräns      |
|  | Egenskapsgräns        |

#### ANVÄNDNING AV MARK OCH VATTEN

##### Allmänna platser

|           |                                |
|-----------|--------------------------------|
| H-GATA    | Gata som ingår i huvudnätet    |
| NATUR     | Naturområde                    |
| INFART    | Infartstrafik                  |
| GÅRDSGATA | Trafik på fotgängarnas villkor |
| P-PLATS   | Parkering                      |
| PARK      | Anlagd park                    |
| GC-VÄG    | Gång och cykelväg              |
| V         | Hamntorg                       |

##### Kvartersmark

|                  |  |
|------------------|--|
| E                | Teknisk anläggning   |
| H <sub>1</sub>   | Restaurang och hotell  |
| CKH <sub>2</sub> | Samlingslokaler, hygienutrymmen, kontor, servering och handel i bottenvåningen |

##### Vattenområden

|                                    |  |
|------------------------------------|--|
| W                                  | Öppet vattenområde   |
| W <sub>1</sub>                     | Öppet vattenområde där pir får uppföras. Krönbankens bredd max 5.0 m (inklusive erosionsbredd) |
| WV <sub>1</sub> [WG <sub>1</sub> ] | Småbåtshamn, dessförinnan flytande båtmack fram till 10 år från laga kraft                     |
| WG <sub>1</sub>                    | Flytande båtmack   |
| WV <sub>1</sub>                    | Småbåtshamn  |

#### UTFORMNING AV ALLMÄNNA PLATSER

|            |                                 |
|------------|---------------------------------|
| gång       | Gångväg                         |
| plantering | Gatuplantering                  |
| kiosk      | Plats för bodar för försäljning |

#### UTNYTTJANDEGRAD

e<sub>1,000</sub> Högsta exploateringsgrad i bruttoarea per fastighet

#### BEGRÄNSNINGAR AV MARKENS BEBYGGANDE

|   |  |
|---|--|
|   | Marken får inte bebyggas   |
| u | Marken skall vara tillgänglig för allmänna underjordiska ledningar |
| x | Marken skall vara tillgänglig för allmän gångväg                   |

#### MARKENS ANORDNANDE

|                     |                                     |
|---------------------|-------------------------------------|
| Mark och vegetation |                                     |
| n <sub>1</sub>      | Träd skall bevaras                  |
| n <sub>2</sub>      | Avskiljande plantering skall finnas |

#### Utfart, stängsel

|  |                          |
|--|--------------------------|
|  | Utfart får inte anordnas |
|--|--------------------------|

#### PLACERING, UTFORMNING OCH UTFÖRANDE

|                |   |
|----------------|---|
| Utformning     |   |
|                | Minsta resp. största tillåtna taklutning i grader |
| ll             | Högsta tillåtna antal våningar                    |
| V <sub>1</sub> | Torn på högst 10% av BYA kan utföras              |
| torn           | Tornets byggnadshöjd får inte överstiga 15,0 m    |

#### Utseende

|                |  |
|----------------|--|
| f <sub>1</sub> | Fasader skall utgöras av stående träpanel eller puts |
| f <sub>2</sub> | Taket skall utgöras av tegel eller falsad plåt       |

#### Byggnadsteknik

|                |                       |
|----------------|-----------------------|
| b <sub>1</sub> | Endast källarlösa hus |
|----------------|-----------------------|

#### ADMINISTRATIVA BESTÄMMELSER

##### Genomförandetid

|                |  |
|----------------|--|
| a <sub>1</sub> | Genomförandetiden för hela planområdet är 10 år från den dagen planen vinner laga kraft, utom området a <sub>2</sub> |
| a <sub>2</sub> | Genomförandetid för område för pir är 15 år från den dagen planen vinner laga kraft                                  |

##### Ändrad lovplikt

|                |                                  |
|----------------|----------------------------------|
| a <sub>3</sub> | Tillstånd för färgsättning krävs |
|----------------|----------------------------------|

#### ILLUSTRATIONER

Illustrationslinje

Oxelösund den 21 mars 2007, rev 25 maj 2007

Miljö- och samhällsbyggnadskontoret

Sofia Larsson  
Planerare

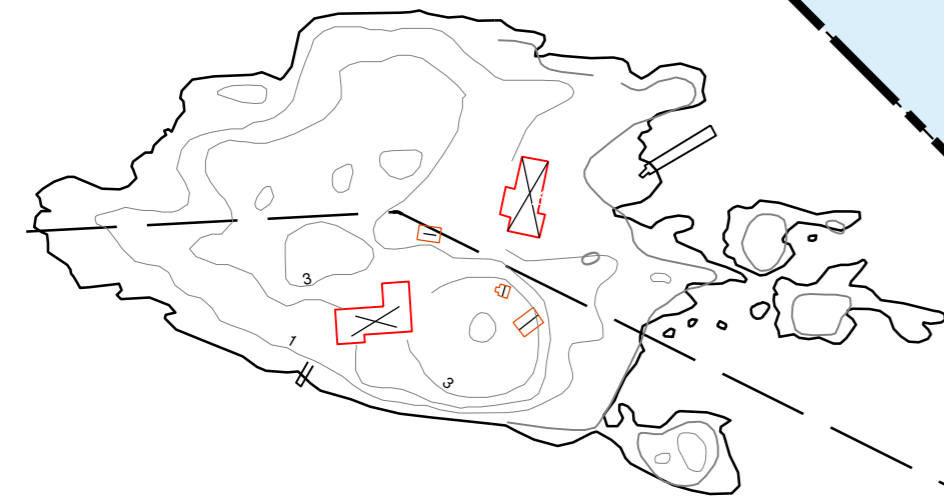
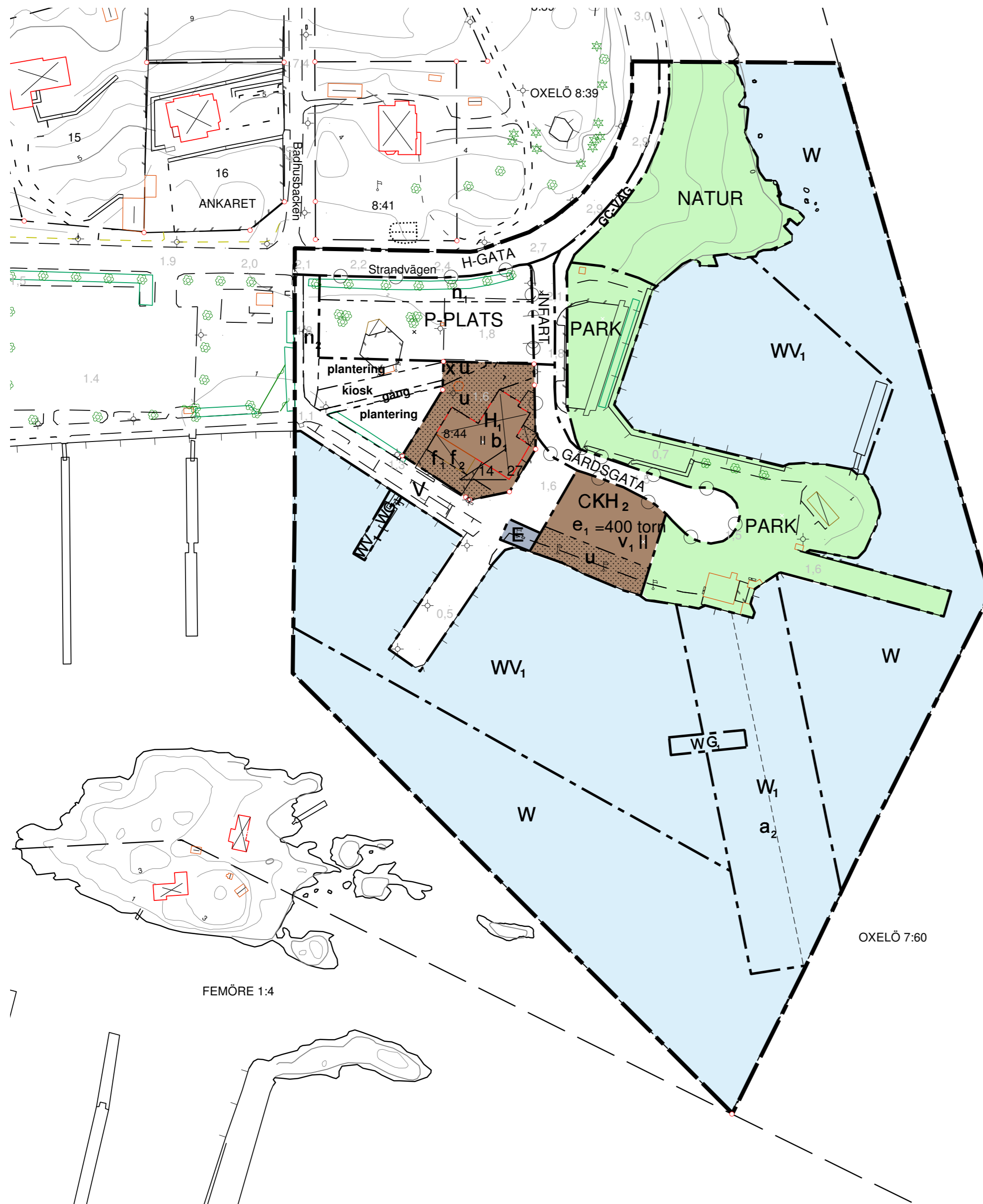


Antagen av Kommunfullmäktige 2007-09-12 § 89

Laga kraft 2007-10-08

Plannr P07/9 1820

Skala 1: 1000 (A2) Dnr C 6/2006



FEMÖRE 1:4

#### Grundkartans beteckningar

|  |                                 |  |                         |  |                    |  |                  |
|--|---------------------------------|--|-------------------------|--|--------------------|--|------------------|
|  | Fastighetsgräns                 |  | Huvudbyggnad, takkontur |  | Staket, mur        |  | Belysningsstolpe |
|  | Oxelö 8:50 Fastighetsbeteckning |  | Huvudbyggnad, husliv    |  | Häck               |  | +14,3            |
|  | Rutnät                          |  | Övriga byggnader        |  | Barrskog, Lövskog  |  | Körbanekant      |
|  |                                 |  | Skärmtak                |  | Barr eller lövträd |  | Körbana kantsten |
|  |                                 |  |                         |  | Ågoslagsgräns      |  | Gångbanekant     |
|  |                                 |  |                         |  | Dike               |  | Nivåkurvor       |

#### Uppgifter om grundkartan

Upprättad år 1971 av Rikets allmänna kartverk  
ajourförd och kompletterad i september 2006  
av Miljö- och Samhällsbyggnadskontoret  
Oxelösunds kommun.  
Koordinatsystem i plan 2,5 gon W RT38.  
Höjdsystem RH 00  
Mättnoggrannhet:HMK-Ge:D

Anders Sundblad  
Mättningsingenjör

