

DETALJPLAN FÖR DEL AV STORA HUMMELVIK 1:8, M FL
i Oxelösunds stad och kommun, Södermanlands län
Utbyggnad av SSAB, etapp 1

PLANBESTÄMMELSER

Följande gäller inom områden med nedanstående beteckningar. Där beteckning saknas gäller bestämmelsen inom hela planområdet. Endast angiven användning och utformning är tillåten.

GRÄNSBETECKNINGAR

- Detaljplanegräns liksom användningsgräns
- - - - - Användningsgräns
- Egenskapsgräns

MARKANVÄNDNING

Allmänna platser

- INFART Infartsgata
- NATUR Naturområde

Kvartersmark

- J Efterbehandling, verkstäder, upplag, deponier, våtmark
- L Odling
- T Järnvägstrafik

UTNYTTJANDEGRAD

e 00 Högsta tillåtna byggnadsarea i procent av planlagd area för industri

BEGRENSNINGAR AV MARKENS BEBYGGANDE

- Marken får inte bebyggas
- Marken skall vara tillgänglig för allmän luftledning

MARKENS ANORDNANDE

- natur Naturmark
- skydd Plantering
- forn Ej avgränsad fornlämning där arkeologiska insatser kommer att krävas

PLACERING, UTFORMNING, UTFÖRANDE

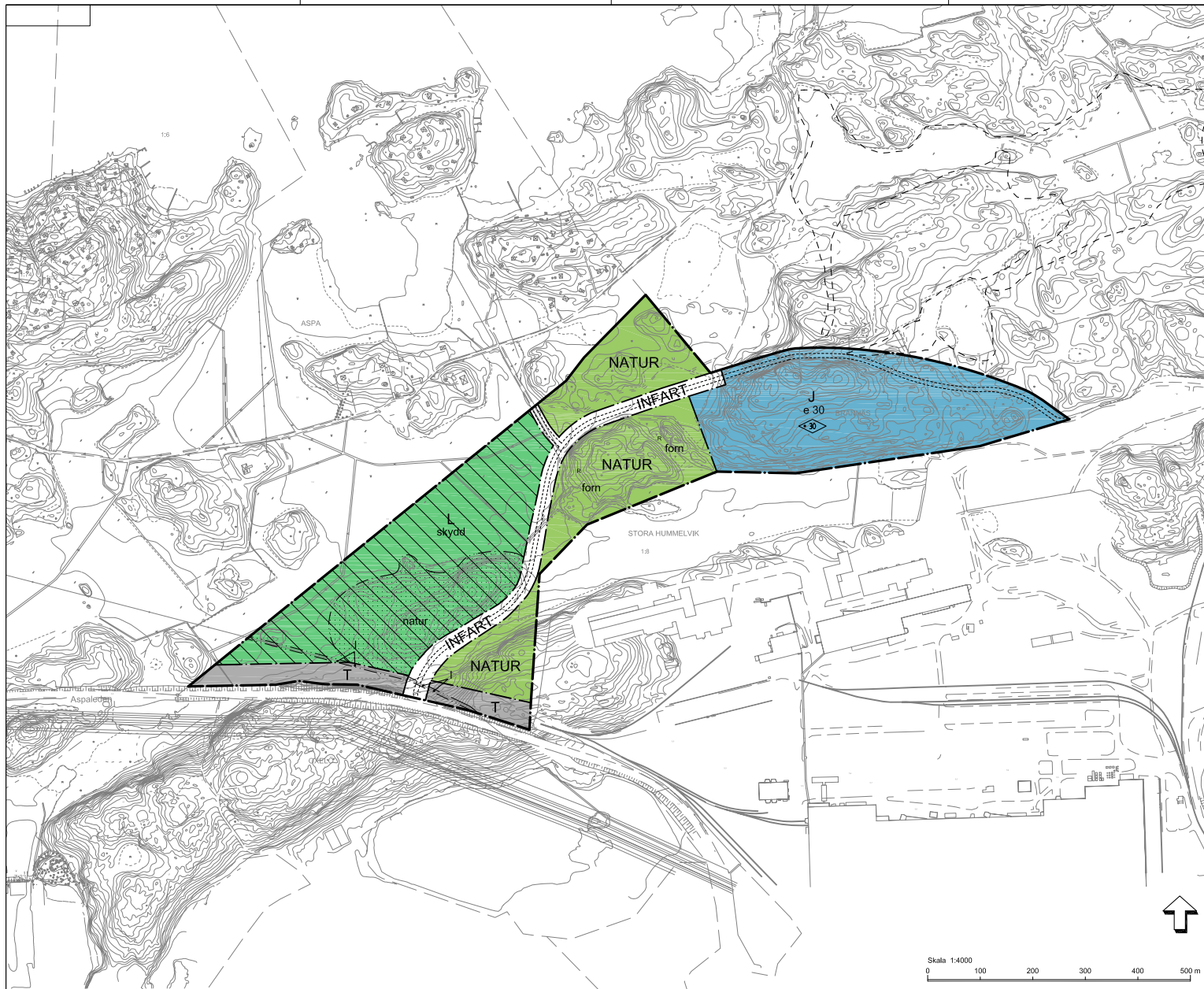
- $\triangleleft 0,0 \triangleleft$ Högsta byggnadshöjd i meter över nollplanet

ADMINISTRATIVA BESTÄMMELSER

Genomförandeliden är 15 år från den dag planen vinner laga kraft
Huvudmannaskap för allmän plats skall vara enskild

ILLUSTRATION

- Våtmarkens utbredning enligt allmännekoologisk inventering maj 2005
- Väglinjer
- Fornlämningens avgränsning



Grundkartans beteckningar

- Fasthetsgräns
- Oxelö 8:50 Fasthetsbeteckning
- ⊗ Huvudbyggnad, takkontur
- ⊗ Huvudbyggnad, huskiv
- Övriga byggnader
- Skrämtak
- Staket, mur
- Håll
- ⊗ Bant eller skydd
- Aggregatgräns
- Dike

- ✦ Betyringsstolpe
- +14.3 Anvägjd höjd
- Källarekant
- Källare kantsten
- Gångjärnslinje
- Nivåkurvor

Uppgifter om grundkartan
Upprättad år 1971 av Nivå- och Sanningskontoret
Uppdaterad och kompletterad i mars 2007
av Miljö- och Samhällsbyggnadskontoret
Oxelösunds kommun.
Koordinatsystem i plan 2.5 gon W RT 36.
Nivåsystem R11 00.
Mätprogrammet HMK-Ge-D

▨ Område som har undantagits från antagande enligt Kommunfullmäktiges beslut 2007-12-12 §130

Oxelösund, den 14 augusti 2007, reviderad den 8 november 2007
Miljö- och Samhällsbyggnadskontoret

Thomas Nygård Eva Nyberg-Björklund
Handläggare Planarkitekt, WSP Stadsutveckling