

PLANKARTA

PLANBESTÄMMELSER

Följande gäller inom områden med nedanstående beteckningar. Där beteckningar saknas gäller bestämmelser för hela planområdet. Endast angiven användning är tillåten.

GRÄNSBETECKNINGAR

- Gräns för planområdet
- - - Användningsgräns
- · - · - Egenskapsgräns

ANVÄNDNING AV MARK OCH VATTEN

- Allmänna platser**
- HUVUDGATA Trafik mellan olika områden.
- GCVÄG Gång och cykelväg.
- NATUR Naturområde

Kvartersmark

- B Bostäder
- E Tekniska anläggningar; sopstation, transformatorstation mm

Vattenområden

- W Vattenområde som inte får överbyggas.
- WB Endast mindre stolp- och flytbyggor får anläggas.

UTTNYTTJANDEGRAD

- e₁ Största tillåtna byggnadsarea 90+30+10 m².
- e₂ Största tillåtna byggnadsarea 110+20 m².
- e₃ Största tillåtna byggnadsarea 90+40 m².
- g₁ Största antalet tillåtna fastigheter.
- g₂ Minsta tillåtna fastighetsarea är 1500 m². Gäller hela planområdet.

BEGRENSNINGAR AV MARKENS BEBYGGANDE

- s₁ Marken får inte bebyggas.
- s₂ Marken skall vara tillgänglig för gemensamhetsanläggning för väg och natur.
- u Marken skall vara tillgänglig för gemensamhetsanläggning för bryggor.
- u₁ Marken ska vara tillgänglig för allmänna underjordiska ledningar.

UTFORMNING AV ALLMÄNNA PLATSER

- Tillfart Tomtillfart på naturmark.

MARKENS ANORDNANDE

Mark och vegetation

- +0,0 Föreskriven höjd över nollplanet.
- n₁ Vegetation ska vidmakthållas. Naturmarkskaraktären ska bevaras
- n₂ Gällning får ske endast om tillväxten befrämjas
- natur Marken får endast beläggas med vattengenomsläppliga material.
- Dagvatten ska omhändertas lokalt.

Utfart, stängsel

- o-o-o-o Körbar utfart får inte anordnas.
- Stängsel eller plank över 110 cm får inte uppföras.

PLACERING, UTFORMNING OCH UTFÖRANDE

Placering
Bebyggnelse, vägar och markförändrande åtgärder ska anpassas till terrängen och värdefull vegetation.

Utförning

- Högsta byggnadshöjd i meter.
- Största taklutning i grader.
- Högsta antal våningar.
- Takfall ska ske mot byggnadens längsida.

Utseende

- Fasader skall utgöras av träpanel i dämpade kulörer utgående från jordfärgskulörer Falu mörk etc.
- Taket skall vara sadeltak.
- Takkupor får ej göras.

Varsamhetsbestämmelser

- k₁ Vid ändring och tillbyggnad ska byggnadens karaktärsdrag särskilt beaktas och bevaras. Detta gäller takvinkel, material, kulörer och arbetsteknik. Detaljer så som hörnkejor, eldstad och locklistpanel får ej försvannas.

k₂

- Vid ändring och tillbyggnad ska befintligt byggnadsstruktur och byggnadens karaktärsdrag särskilt beaktas. Detta gäller placering, takvinkel, material och arbetsteknik. Detaljer så som hörnkejor, eldstad och den profilerade locklistpanelen får ej försvannas.

Byggnadsteknik

- Endast källarlösa hus
- Lägsta nivå för färdigt golv +1,7 m över nollplan RH00

Värdefulla byggnader och områden

- q₁ Byggnad får inte rivras eller försvannas. Underhåll ska ske med ursprungliga material, kulörer och arbetstekniker.
- q₂ Byggnad får inte rivras, byggas till eller på annat sätt försvannas. Underhåll ska ske med ursprungliga material, kulörer och arbetstekniker.

ADMINISTRATIVA BESTÄMMELSER

Genomförandetid

- Genomförandetiden är 10 år från den dagen planen vinner laga kraft.

Ändrad lovplikt

- Bygglov krävs för bryggor.
- Bygglov krävs för omfärgning av byggnader.
- Marklov krävs för förändring av markens höjd med mer än 50 cm.
- Marklov krävs för fällning av ekar med en diameter på 15 cm eller mer, samt fällning av tallar med en diameter på 25 cm eller mer. Särskilda skäl krävs för lov att fälla träden.

Huvudmannaskap

- Kommunen är huvudman för de allmänna platserna (gäller hela planområdet).

ILLUSTRATIONER

- Illustrationslinje visar förslag på fastighetsgräns.

SKALA 1:1000 (A1)



- Plankarta med bestämmelser
- Samrådsredogörelse
- Planbeskrivning
- Illustrationer
- Genomförandebeskrivning
- Fastighetsförteckning
- Behovsbedömning
- Utlåtande efter utställning

Detailplan för VÄSTRA FEMÖRE, etapp 1C+1D
omfattande del av fastigheten FEMÖRE 1:4
i Oxelösunds stad och kommun, Södermanlands län

Miljö- och samhällsbyggnadskontoret 2010-02-23, reviderad 2010-05-12

Tina Wagner
Planarkitekt

Planens beteckning

Dnr C2/2007

Antagen

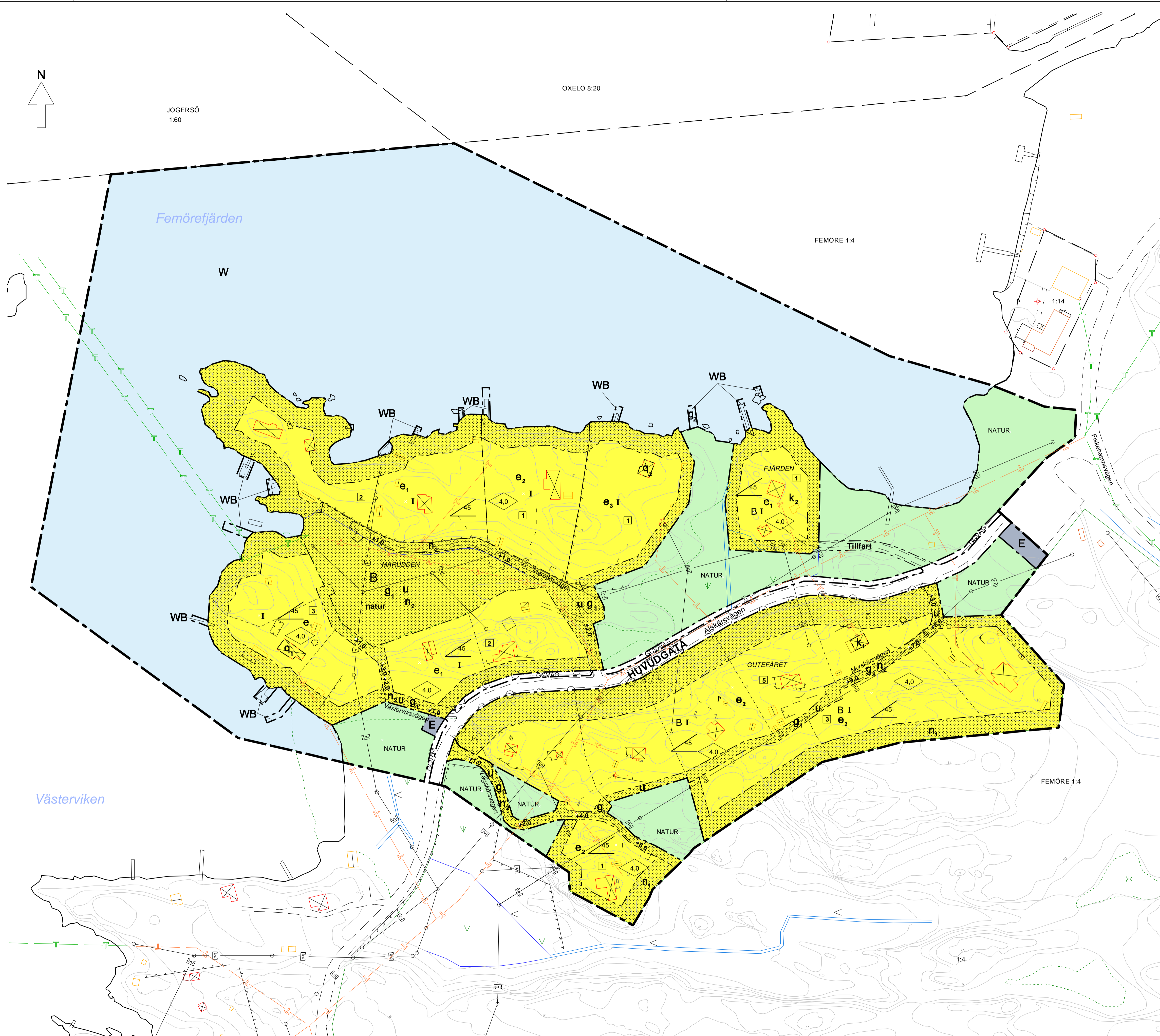
2010-09-22 § 77

Laga kraft

2012-03-08

Plannummer

1848



- Grundkartans beteckningar**
- Fastighetsgräns
 - FEMÖRE 1:4 Fastighetsbeteckning
 - + Rutsät
 - Gräns för naturreservat
 - Huvudbyggnad, takkontur
 - Huvudbyggnad, husiv
 - Övriga byggnader
 - Skärmtak
 - Staket, mur
 - Häck
 - Barrskog, Lövskog
 - Barr eller lövträd
 - Ågostagsgräns
 - Dike
 - Belysningsstolpe
 - +14,3 Avvägd höjd
 - Körbanekant
 - Körbana kantsten
 - Gångbanekant
 - Nivåkurvor

Uppgifter om grundkartan
Upprättad år 1971 av Rikets allmänna kartverk
äpordford och kompletterad i maj 2009
av Miljö- och Samhällsbyggnadskontoret
Oxelösunds kommun.
Koordinatsystem i plan SWEREF 99 1630
Höjdsystem RH 00
Mättningsgränshet: HK-Ge:D
Anders Sundblad
Måtkartingenjör